

Preparazione Statica Scaffale con 4 ripiani in acciaio inox AISI 304, da 970 mm

ARTICOLO N° _____

MODELLO N° _____

NOME _____

SIS # _____

AIA # _____



132945 (NSC970)

Scaffale con 4 ripiani in
acciaio inox AISI 304, da
970 mm

Descrizione

Articolo N° _____

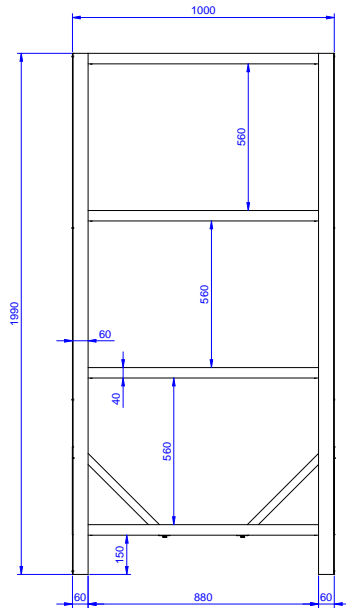
Costruito in acciaio inox AISI 304 e composto da 4 ripiani.
Altezze dei ripiani intermedi regolabili.
Carico massimo per ripiano: 150 Kg/mq uniformemente distribuiti.

Costruzione

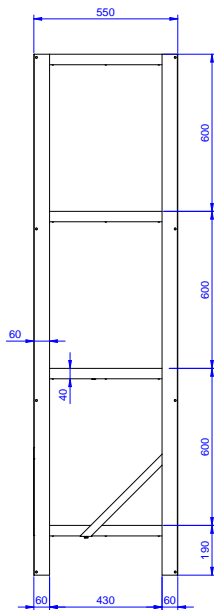
- Ripiani intermedi progettati per sopportare un carico massimo di 600 kg; il carico può essere posizionato a diverse altezze grazie alle mensole.
- Modello costruito interamente in acciaio inox, con solidi ripiani anch'essi in acciaio inox.

Approvazione: _____

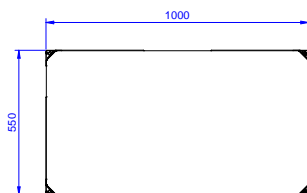
Fronte



Lato



Alto



Informazioni chiave

Dimensioni esterne,
 larghezza:

132945 (NSC970) 1000 mm

Dimensioni esterne,
 profondità:

550 mm

Dimensioni esterne, altezza:

1990 mm

Massima capacità di carico: 600 Kg kg

Numero ripiani:

Peso netto: 33 kg